



ENIMONITOR

proactive IT monitoring

ENIMONITOR

Eni**Monitor** è il modulo che consente il monitoraggio proattivo delle reti informatiche.

Eni**Monitor** è il progetto Open Source Nagios, corredato da numerosi add-on che consentono una semplice e intuitiva configurazione attraverso un apposito pannello web.

COMPONENTI PRINCIPALI:

- **Nagios:** il demone responsabile del monitoraggio degli host e della generazione allarmi
- **Adagios:** l'interfaccia che consente di controllare lo stato degli host monitorati
- **OCS Inventory:** sistema d' inventario informatico e software distribution, grazie alla cui integrazione è possibile attivare con un clic il monitoraggio degli apparati rilevati e inventariati automaticamente in rete.
- **Wizard di configurazione:** l'interfaccia semplificata per la configurazione di Nagios
- **Autodiscovery:** un tool perfettamente integrato con il wizard che permette la scansione della LAN
- **Plugin Market:** un'area in continua evoluzione, contenente i plugin per la configurazione automatica del monitoraggio di componenti di sistema (anche complessi)

ICT MONITORING & INVENTORING

Eni**Monitor** racchiude, in un'unica soluzione aperta, le potenzialità degli strumenti *Open Source* di cui è costituito e la semplicità di implementazione e utilizzo data dai wizard di creazione delle configurazioni, dal *potente sistema di autodiscovery* e dalla presenza di un'area plugin in continuo sviluppo, che permette di monitorare gli elementi più complessi di una infrastruttura di rete (locale o geografica) con un semplice clic.

Eni**Monitor** è in grado di monitorare tutto ciò che può essere rilevato come valore informatico: dal contenuto di una variabile all'occupazione disco, dallo stato del toner di una stampante alle performance di rete.


Molti di questi parametri sono già standardizzati e distribuiti tramite il *market dei plugin*, ma grazie alla potenzialità di un sistema aperto come Nagios e alla semplicità dell'interfaccia, è possibile per l'utente implementare il *monitoraggio di qualsiasi tipo di parametro*, definendone soglie, allarmi e valori standard.

 Sonde Remote

 Mappe

 Postazioni di lavoro

 Firewall

 SQL Server

 Apparati di rete

 Stampanti

 Sinottici grafici

 File Server

 Sms

 Multisite

 Web Server

 Email

ELEMENTI MONITORATI:

- Stato Server e Storage (Carico, Ram, CPU, Disco, Raid, Temperatura...)
- Latenza e banda utilizzata
- Disponibilità e prestazioni dei protocolli di rete DNS, DHCP, SMTP, HTTP, Named, NTP...
- Stato e Performance Database (SQL Server, Oracle, MySQL, Informix, DB2)
- Servizi Terminal
- Share di Rete
- Ambienti Virtuali (VMware ESX, Xen, KVM, Hyper-V)
- Servizi e applicazioni (Microsoft Dynamics AX - NAV, SAP, AS/400...)
- Verifica ambientale con sensori di temperatura, fumo, umidità, acqua...
- Controllo UPS
- Antivirus Centralizzati
- Stato dei Backup
- Toner Stampanti di Rete
- Stato Apparati via SNMP
- Stato Porte Switch
- Software Gestionali

MONITORAGGIO LAN AZIENDALE



Eni**Monitor**, installato in rete locale, grazie all'autodiscovery ed al *Wizard di configurazione*, può facilmente inventariare tutti gli apparati informatici e monitorare server, servizi e infrastrutture critiche: *backup*, disponibilità, performance, stato occupazione...

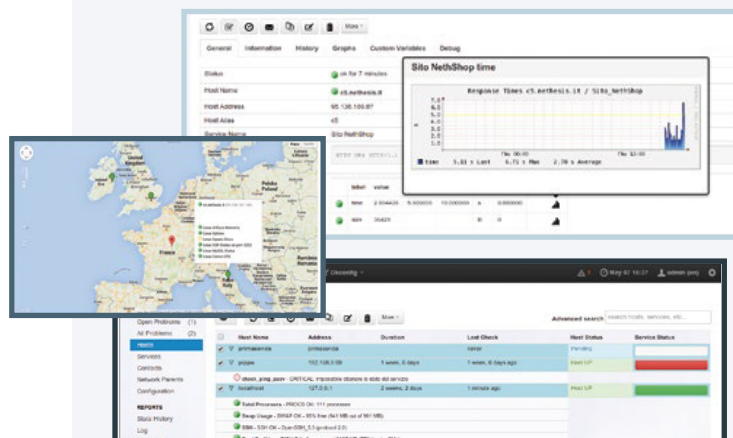
Eni**Monitor** verificherà lo stato dei sistemi monitorati, generando eventuali allarmi, sinottici, grafici e mappe.

SONDE REMOTE – REPORT/CRUSCOTTI

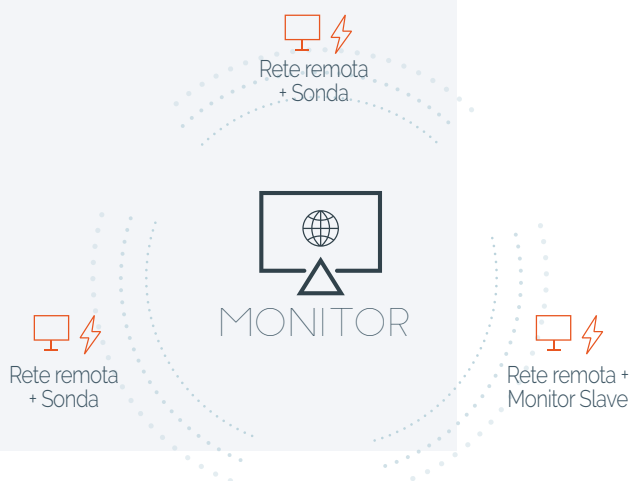
Per monitorare in maniera semplice ed efficace situazioni remote e distribuite geograficamente,

Eni**Monitor** utilizza le sonde hw: piccoli appliance senza bisogno di configurazione, collegate alla rete della rete remota che vogliamo scansionare.

La sonda, una volta accesa, contatta Eni**Monitor**, ricevendo le configurazioni predisposte centralmente e le istruzioni di cosa monitorare.



MONITORAGGIO DISTRIBUITO, MULTISITE E SONDE



Con Eni**Monitor** hai la possibilità di accentrare i sinottici, gli allarmi e i cruscotti, remotizzando i controlli per attivare il monitoraggio di strutture complesse. In questa situazione si attiva la modalità *MultiSite Master/Slave*, dove il master rimane centralizzato (su centro servizi, *cloud*...) mentre presso la rete del cliente si attiva un *server Slave* (o sonda), collegato in maniera cifrata con il *Master*.

Il *monitor Slave* lavorerà in modalità attiva, con o senza *agent*. Il *Master* oltre a ricevere le informazioni dallo *Slave*, potrà continuare a ricevere lo stato dei controlli in maniera passiva.



ENIAC S.P.A.

Piazza Aldo Moro, 10 (PD) - 0499318300 - info@eniac.it - www.eniac.it